

TOGETHER FOR A BETTER FUTURE

더 나은 미래를 위해 함께
2023 YJM COMPANY INTRODUCE

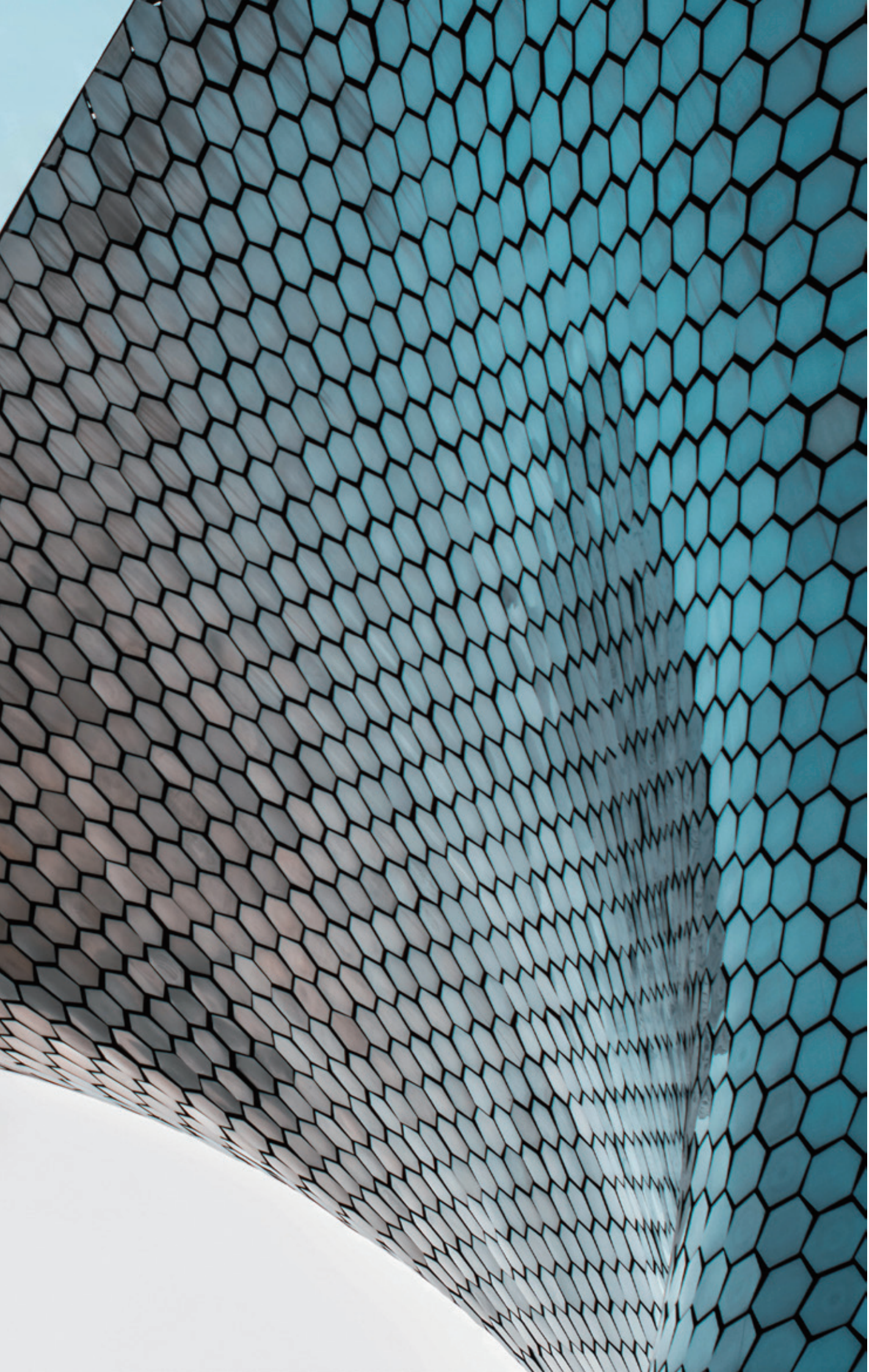
www.yjmup.co.kr



CONTENTS 목차

조직도	04
인증	06
장비현황	07
생산현황 및 공급	08
주요품목	11
철근	16
단열재	20
환풍기	28
타일, 대리석	33

[**FOR BETTER THE FUTURE**, 더 나은 미래를 위해]



사람과 사람이 함께 이끌어가는 세상,
YJ그룹은 사람과의 인연을 소중히 생각합니다.

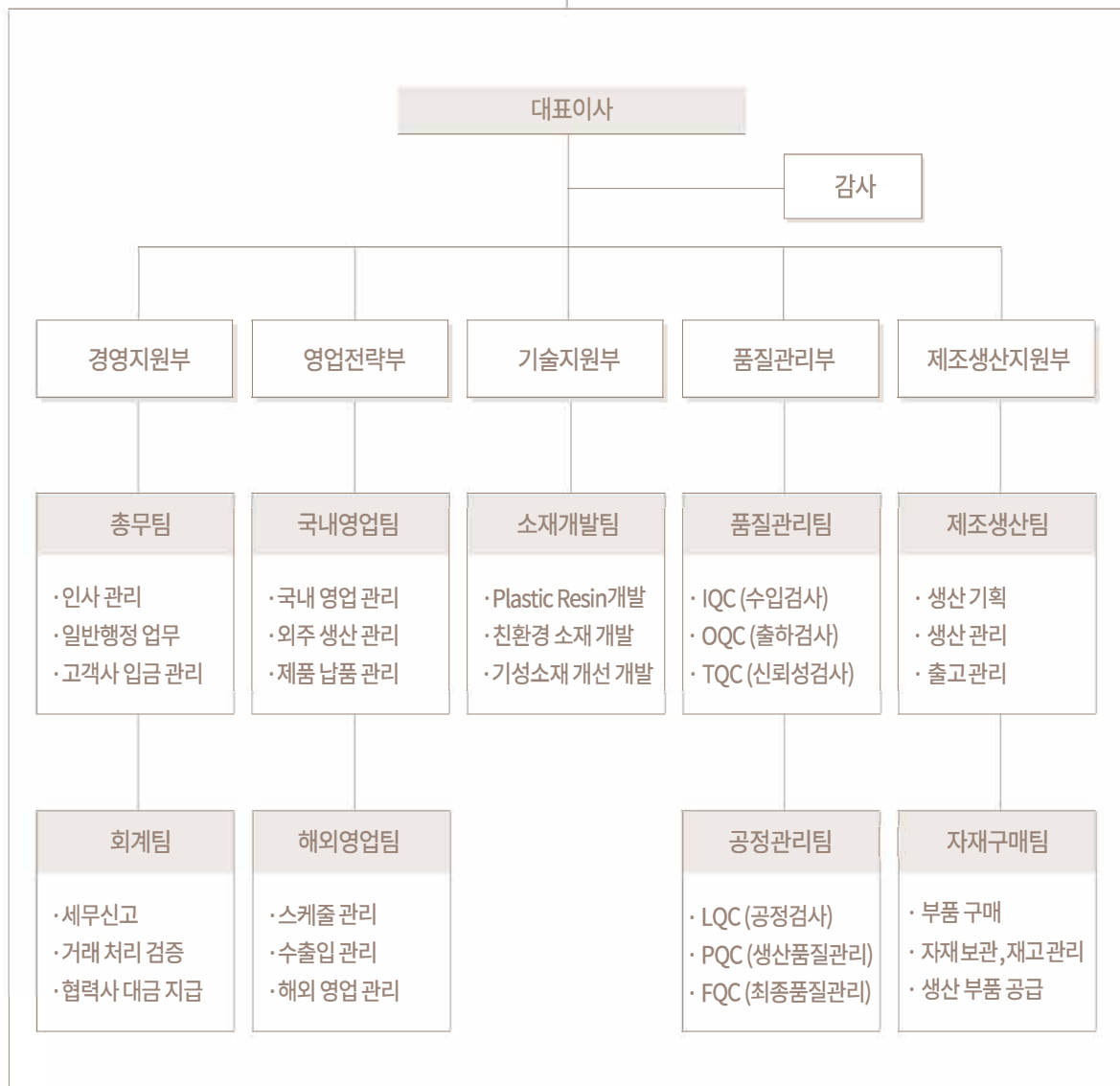


ORGANIZATION CHART

조직도



www.yjmup.co.kr



CERTIFICATE

기업부설연구소 인정서



ECO & SOCIAL VALUE PRODUCT

FOR BETTER THE FUTURE, 더 나은 미래를 위해

[문서번호: xqDk-cSoU-ERrs-IXUg]

[발급일자: 2023년 01월 30일]

제 2019113280 호

기업부설연구소 인정서

1. 연 구 소 명: (주)와이제이엠 기업부설연구소

[소속기업명: (주)와이제이엠]

2. 소 재 지: 서울특별시 금천구 가산디지털1로 1
더루벤스밸라 807호 (가산동)

3. 신고 연월일: 2021년 11월 15일
(최초인정일: 2019년 6월 25일)

과학기술정보통신부

「기초연구진흥 및 기술개발지원에 관한 법률」 제14조의
2제1항 및 같은 법 시행령 제27조제1항에 따라 위와 같이
기업부설연구소로 인정합니다.



2021년 11월 23일

한국산업기술진흥협회장



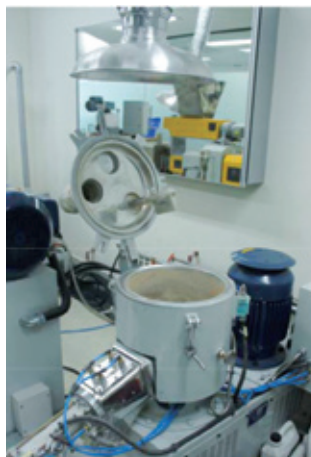
※ 한국산업기술진흥협회에서 발급되었으며 "https://www.smd.or.kr"에서 "문서번호"를 입력하면 원본대조 및 유효성을 검증할 수 있습니다.



LABORATORY EQUIPMENT STATUS

(연구소 시험 장비 현황)

구분	수량(개)
압출기	1
배합기	1
사출기	1
압출물 이송기, 커팅기	1
유해물질 검사 장비	1





PRODUCTION FACILITIES

(주요생산 시설 및 공급능력)

구분	수량	Capa./일	비고
배합기	2대	15t	5t, 10t
압출라인	2대	12t	5t, 7t
난연검사기	2대	-	-





PRODUCTION FLOW

(제품 생산 공정)

RECYCLE RESIN

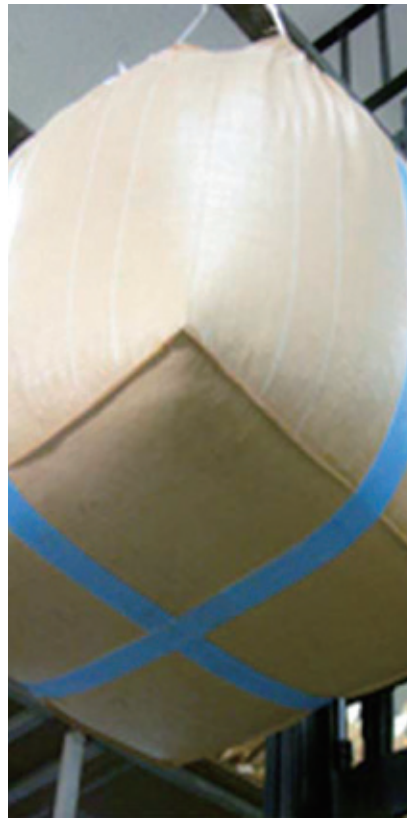
Manufacturing new Plastic Resin from post-consumer recycled material.





PRODUCTION FLOW

(주요생산 시설 및 공급능력)



구분	수량	Capa./일	비고
배합기	2대	15t	5t, 10t
압출라인	2대	12t	5t, 7t
난연검사기	2대	-	-



MAIN ITEM (주요품목)



PC/ABS
PCA1001 BK



ABS
AB 10 BK



PC
PC510GSF BK



HIPS
HPS1000 BK



HIPS
HPS1000 BK



PP
PP1000 BK



MABS
MBSPEP BK



NORYL
NOR5000 BK



PA6
PA6030 BK



PA66
PA6630 BK



PBT
PB1000F BK



PC/PBT
PCBT1000 BK



TPE
TE7000 BK



PET
PET100 BK

자세한 사항은 웹북 및 동영상 참조

www.yjmup.co.kr



MAIN ITEM (주요품목)



구분	GRADE	특성	용도
ABS 및 PC/ ABS	일반	고충격, 고유동, 고광택, 도장용	헬멧, 파이프, 진공청소기, 세탁기, 장난감, 전화기
	내열	고광택, 내스크래치성, 원가절감 (도장가격 및 불량률 감소)	자동차 내·외장재, 전기·전자 제품 하우징
	ASA	일반용, 압출용, 내열용	자동차, 오토바이, 건축자재
	투명	고충격용, 압출용, 내화학성용	장난감, 전기·전자 제품 하우징
	난연	비할로겐, 고유동용, 내열용	TV, 모니터 하우징, TV/OA 하우징, VCR, 프린터, FAX, 전자레인지, 디지털 카메라, 캠코더, 컴퓨터, CD-ROM, 베젤, 아답터 등
	무광	내열용, 극초내열용	자동차 내장재
	고경도	고광택, 내스크래치성	TV / Monitor, DVD / Audio, 공기청정기
	도금	고유동, 고충격	자동차 부품(라디에이터 그릴, 도어핸들, 허브캡) 세탁기 도어, 수전금구
	압출	고유동, 고충격, 일반	냉장고용 시트, 서류가방, 보빈
	BLOW, PLDING	내열성	자동차 외장재 (Spoiler, Bumper Guard 등)

자세한 사항은 웹북 및 동영상 참조

www.yjmup.co.kr



COMPARATIVE REPORT

(물성 비교 성적서 _ ABS)

항 목	시험 방법	조 건	단 위	비교결과			비 고
				YAB10(YJM)	SVO157(S사)	HF380(L사)	
비중	ASTM D792			1.04	1.06	1.04~1.06	
유동 지수	ASTM D1238	220°C 10Kg	g/10min	30	5	42	
성형 수축율	ASTM					0.4~0.7	
인장 강도	ASTM D638	5mm/min	kgf/cm ²	460	422	441	
인장 신율	ASTM D638			20		10	
굴곡 강도	ASTM D790	2.8mm/min	kgf/cm ²	650	588	706	
굴곡 탄성율	ASTM D790		kgf/cm ²	22,000	22,600	23,700	
IZOD 충격강도	ASTM D256	1/4inch at 23°C	kgf/cm ²	23	25	25	
CHARPY 충격강도	ASTM			-			
경 도	ASTM D785	R-scale				106	
하중변형 온도	ASTM D648	0.455 MPa	°C	85	89		
열변형 온도	ASTM		°C	-		85	
연화점	ISO R306	B/120	°C	-		93	
난연도	UL 94			HB		HB	난연 등급에 따라 상기물성 변화



COMPARATIVE REPORT

(물성 비교 성적서 _ PC/ABS)

항 목	시험 방법	조 건	단 위	비교결과		비 고
				YPCA1001F(YJM)	NH1017D(L사)	
비중	ASTM D792			1.18	1.16	
유동 지수	ASTM D1238	220°C 10Kg	g/10min	16	5	
성형 수축율	ASTM			0.4-0.6		
인장 강도	ASTM D638	5mm/min	kgf/cm ²	590	600	
인장 신율	ASTM D638			40	-	
굴곡 강도	ASTM D790	2.8mm/ min	kgf/cm ²	860	850	
굴곡 탄성율	ASTM D790		kgf/cm ²	23,830	-	
IZOD 충격강도	ASTM D256	1/4inch at 23°C	kgf/cm ²	62	60	
CHARPY 충격강도	ASTM			-		
경 도	ASTM D785	R-scale				
하중변형 온도	ASTM D648	0.455 MPa	°C	89	98	
열변형 온도	ASTM		°C	-		
연화점	ISO R306	B/120	°C	-		
난연도	UL 94			VO	VO	난연 등급에 따라 상기물성 변화



APPLICATION CASE (적용사례)

SAMSUNG



TV



Refrigerator



NoteBook



Home Theater

JAPAN



SONY
Camera



Xerox. Full

AUTOMOTIVE



Daimler Chrysler.
Germany

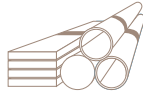


Ford Motor.
America

AGRICULTURE & HORTICULTURE



lanting pots can
be Composted
after use



BUSINESS FIELD

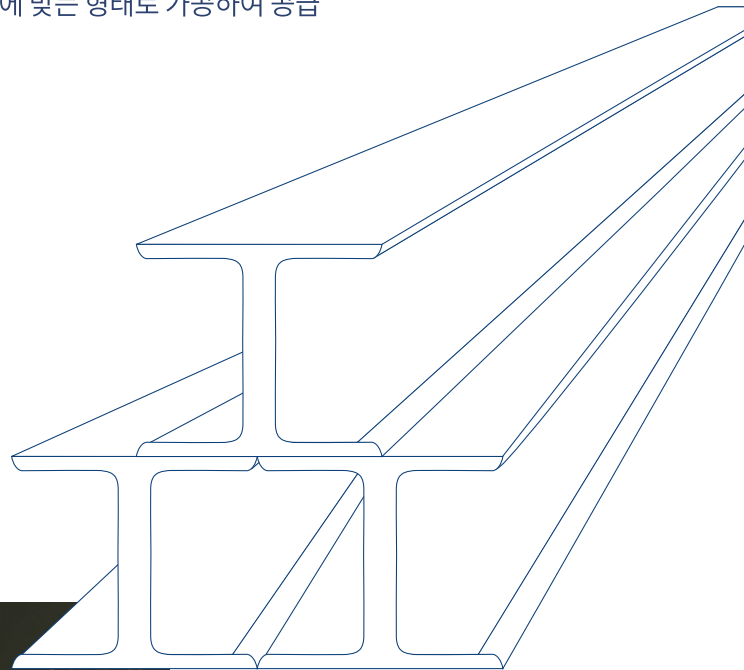


01 철근 가공 사업

- 품질이 우수한 철강재를 설계에 맞는 형태로 가공하여 공급

02 기타 사업

- 수입철강재와 국산철강재를 직접 유통
- 철강재 임가공 서비스
- 철강재 활용 인테리어 제품 판매



Material Context

고객뿐 아니라 사업을 수행하는 각국의 정부의 안전·보건 관련 법규 및 규제가 강화되면서, 안전 관리에 대한 기대 수준이 지속적으로 높아지고 있습니다. 사업 특성상 다양한 변수가 존재하며, 이에 대한 품질 컨트롤 역량이 곧 고객만족으로 직결됩니다. 산업 내 심화되는 글로벌 경쟁 속에서 이해관계자의 요구에 철저히 대응하고자 안전 및 품질경영을 사업 영위를 위한 가장 기본적인 요소로 인식하고 있습니다.

항목 Business items

구분	강종	규격	단위중량(kg/m)	구매처
국산철근	SD300	D10	0.560	한국철강, 현대제철, 한영철강, 동국제강, 한국제강, YK스틸, 대한제강
		D13	0.995	
		D16	1.56	
		D19	2.25	
		D22	3.04	
		D25	3.98	
	SD400	D10	0.560	
		D13	0.995	
		D16	1.56	
		D19	2.25	
		D22	3.04	
		D25	3.98	
	SD500	D10	0.560	
		D13	0.995	
		D16	1.56	
		D19	2.25	
		D22	3.04	
		D25	3.98	
	SD600	D10	0.560	
		D13	0.995	
		D16	1.56	
		D19	2.25	
		D22	3.04	
		D25	3.98	
수입철근	SD400	D10	0.560	웨이치, 이탐(대만) 용강(중국)
		D13	0.995	
		D16	1.56	
		D19	2.25	
		D22	3.04	
		D25	3.98	



FACTORY STATUS

구분	면적	비고
제1공장	3,354㎡ (약1,010여 평)	1개동
제2공장	2,105㎡ (약640여 평)	1개동
사무동	235.8㎡ (약70여 평)	4개층, 사무실, 기숙사 18인실, 식당
기타	7,216㎡ (약2,180여 평)	외부 야적장, 진입도로 등
총	12,911㎡ (약3,900여 평)	

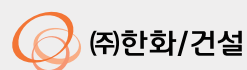




CUSTOMERS

발주처, 시장, 수주형태가 다변화될수록 협력사, 지역사회 등 다양한 이해관계자와의 상생과 협력은 기업 경쟁력을 향상시키는 핵심 요인으로 작용합니다. 또한 서로를 존중하고 배려하는 건강한 조직문화를 기반으로 할 때 회사는 더욱 높이 도약할 수 있습니다.

회사를 둘러싼 다양한 주체 간의 이해관계를 원활히 조율하고 상호 협력하여 모두가 함께 성장할 수 있는 최고의 시너지를 창출하고자 합니다.





Insulation

층간소음완충재

층간차음재



생산용이성



경량성



차음성



시공성



경제성

스치로폼 2차 가공을 통한
생산방식으로 생산의 용이성을 가지며
타 재질 대비 저렴한 가격, 탁월한 성능으로
소음 등급 기준을 만족하고 좋은 경제성을 가집니다.
또한 시공의 편리성과 재질이 가벼워
운반 및 작업이 용이한 장점인
제품입니다.



시공순서



1. 측면완충재 시공

2. 층간완충재 시공

3. 경량기포 콘크리트 시공

4. 난방배관 시공

5. 마감물탈 시공

2014년도 “공동주택 층간 소음의 범위와 기준에 관한 규칙” 제정

1. 공동주택의 바닥 슬래브 두께를 기존 135mm에서 210mm로 증가시킴
2. 2014년 이전 제품은 동탄성 40MN/m²이하면 시공가능
3. 2014년부터 아파트 신축시에 인정구조 제품사용 의무화 실시(중량충격음이 사람에게 주는 피해가 크기 때문에 이문제를 해결하기 위함)

바닥충격음 차단성능의 등급기준(제4조 관련)

경량충격음 (단위: dB)		중량충격음 (단위: dB)	
등급	역A특성 가중 표준화 바닥충격음레벨	등급	역A특성 가중 바닥충격음레벨
1급	$L'n, AW \leq 43$	1급	$L'n, Fmax, AW \leq 43$
2급	$43 \leq L'n, AW \leq 48$	2급	$40 \leq L'n, Fmax, AW \leq 43$
3급	$48 \leq L'n, AW \leq 53$	3급	$43 \leq L'n, Fmax, AW \leq 47$
4급	$53 \leq L'n, AW \leq 58$	4급	$47 \leq L'n, Fmax, AW \leq 50$

물에 강한 단열재

압출법보온판



자기소화성



단열성



방수성



시공성



내충격성

한장씩 압출 코팅이 되어 나오는 제품으로

독립적인 셀구조로 일반 스티로폼에 비해 15%향상된 제품

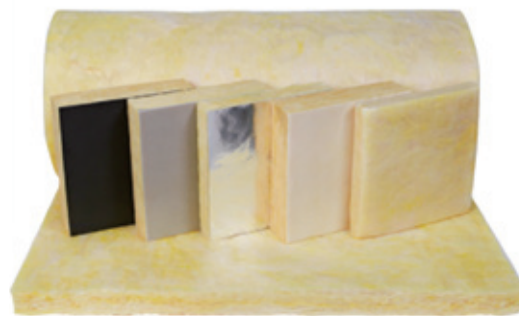
종류		열전도율 [평균 온도 (23±2)℃] (W/m·K)	
		초기 열전도율	장기 열전도율
단열판	특호	0.027 이하	0.029 이하
	1호	0.028 이하	0.030 이하
	2호	0.029 이하	0.031 이하
	3호	0.031 이하	0.033 이하
방수판	1호	0.031 이하	
	2호	0.031 이하	



유리섬유단열재

그라스울

유리 원료를 섬유하여 성형한 무기질의
인조 광물 섬유 단열재



보온 단열성

제품 내부에 다량의 공기를 포함하고 있어
시멘트 콘크리트의 40배, 흙벽의 12배나 되는
놀라운 보온, 단열 효과를 유지, 냉·난방비를
크게 절약할 수 있습니다.



흡음, 탄력성

흡음력이 뛰어나 외부의 소음을 차단하여
조용하고 아늑한 주거환경을 제공하며,
탄력성이 강해 충격이나 진동에도 시공물을
안전하게 보호합니다.



경제성, 인장강도

압축포장으로 보관과 운반이 용이, 공사기간을
단축시켜 시공비를 절감할 수 있으며,
인장강도가 높아 뛰어난 가공성과
자립성을 유지합니다.



다양성

건물의 벽, 바닥, 천장 및 파이프 보온, 차량,
선박 등 특수 용도에 따라 매트, 보드 등의
다양한 제품을 선택할 수 있습니다.



친환경

그라스울은 폐유리와 같은 재활용 원료를
사용하여 HCHO, TVOC 등
오염물질 방출량을 최소화하여
새집증후군 예방효과가 뛰어납니다.



불연성

유리가さが 적고 안전하며, 내수성은 물론
불연 및 방화기능까지 갖춰 화재발생시 피해를
최소한으로 줄일 수 있습니다.

준불연 고성능 단열재

단열재 PF board



화재안전성

준불연 성능 & 내화 15분 적합 자재

- 높은 내화 온도, 유독가스 발생 최소
- 화재 확산 방지 구조(방화띠) 적용 가능(60mm이상)



고성능 단열

열전도율 0.020 W/m·K

- 동일두께 사용시 기존 단열재 대비 단열성능 최대 2배



친환경성

녹색 건축 인증 6가지 항목 반영 가능

- 업계 최초 EPD 인증, 저탄소 인증 획득



경제성

건축물 공간 활용 증대

- 기존 단열재 대비 최대 약 1/2 얇은 두께 사용으로 주거 공간 확대

PF board란?

내열성과 내구성이 우수한 열경화성 수지를 90% 이상의 독립기포율 (Closed Cell)로 발포시킨

'준불연 고성능 단열재'

표면 면재

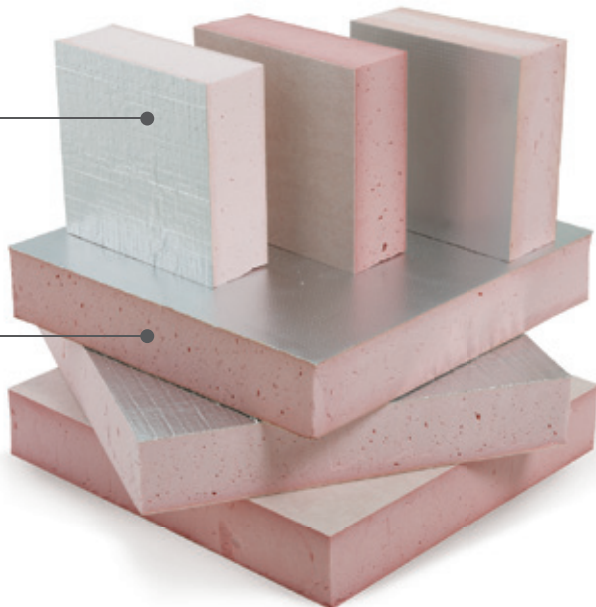
AL Sheet 타입, PP(Poly Propylene) 타입
(복사열 차단, 시공성 증대 등)

심재

우수한 내열성, 내구성을 갖는 열경화성 수지

두께 : 20~200mm (10mm 단위 생산)

※ 10mm 단위 외 생산은 별도 문의



뛰어난 성능의 유기질 단열재

경질우레탄보드



보온·보냉·단열성

보온두께의 감소

- 30~40%의 얇은 두께로 시공 가능



방습성

차습기능이 뛰어나다

- 표면재로 방습층을 가지고 있어서
탁월한 효과를 유지



차음성

소음을 차단

- 주재료로 PIR 사용



경제성

저렴, 냉난방비 절감

- 기존 단열재 대비 최대 약 1/2 얇은 두께
사용으로 주거 공간 확대

경질우레탄이란?

유기질 단열재 중 뛰어난 열전도율 성능을 갖춰
다양한 시공법의 적용이 가능한 단열재입니다.
또한 단열 효과로 벽제나 바닥의 두께를 줄여
보다 넓은 공간을 확보할 수 있습니다.

표면 면재

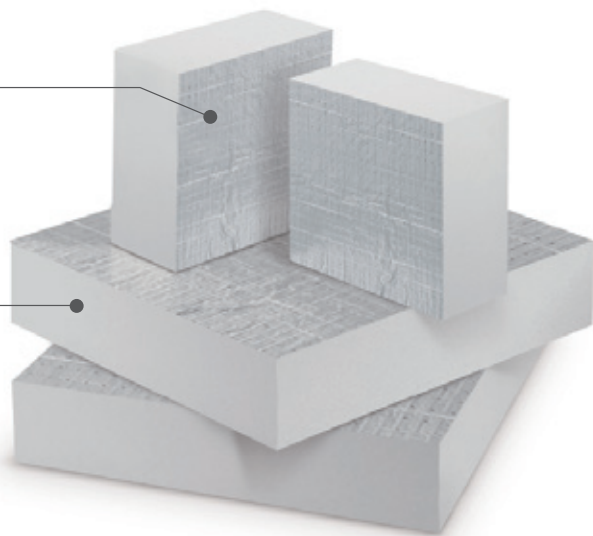
AL Sheet 타입,
(화염 차단, 연소가스 감소, 충격 흡수, 시공성 증대 효과등)

심 재

우수한 난연성, 내구성을 갖는 경질Polyisocyanurate 수지
PIR Form : MDI + 특수 난연 Ester Polyol + CP(발포제)

제품 규격

두께 : 30 ~ 250 Thickness(mm)
폭 : 1,000(mm)
길이 : 1,800 ~ 3,000(mm)





SOUND INSULATION CONSTRUCTION PERFORMANCE

2020 ~ 2021	
공사명	발주처
남양주 다산 지금 A2	태양건설
남양주 다산 진건 B1	
경기도 신청사어린이집	
과천 지식정보타운 S3, S7	
가양역	
수유동	HJ중공업 (구,한진중공업)
부개 서초 현장	
부산 서대신 (층간 차음재 시공)	
부천 문화 예술 회관	
대구 진천동 (층간 차음재 시공)	라온건설
과천 펄 어비스	
전주 에코 시티	
인천 루원 시티	한화건설
용인 동천	
YT 05281신축	
솔라시도G1골프장	(주)한양
청량리역	
천안풍세	
인천청라	
경산 하양	
포항 해병대 현장	한진중공업
인천 대헌 재개발현장	
인천 E화물 터미널	
부천 문화예술회관	



SOUND INSULATION CONSTRUCTION PERFORMANCE

2020	
공사명	발주처
서초 우성1차	삼성물산
송내 1-2구역 재개발	
위례 A1-5BL	
영등포 1-3 복합개발	한화건설
세종시 주상복합	
용인 동천 주상복합	
익산 부송동	
제주 연동 복합시설	
하남 미사 강변 오벨리스크	
대전 도마변동 8재개발	
의정부 주상복합	한양건설
경산 하양 아파트	
안양 진흥로알	
양주 회천 A-17BL	
청량리 주상복합	
하남 감일 B-2BL 공동주택	
광명 역세권 데시아2	
행정 중심 복합도시 6-4	태영건설
신내 데시아 플렉스	
여의도 우체국	
경기도 신청사	
판교 복합단지 7-33	
육군 화천 양구	
양산 사송C-1/ B-4/ B-3	
저동 2지구 비즈니스호텔	
대구 도남지구	
남양주 다산진건 B-1/ A-2	
전주 에코시티 14BL	



SOUND INSULATION CONSTRUCTION PERFORMANCE

2018 ~ 2019	
공사명	발주처
호계 데시앙플렉스 지식산업센터 신축공사	태영건설
평촌역 하이필드 지식산업센터 신축공사	
전주 만성지구 B-2BL 공공임대아파트 건설공사	
김포 운양동 오피스텔 신축사업	
창원 중동 유니시티 3,4BL	
광명역세권 복합단지 PF사업_1단계 비주거단지	
창원 중동 유니시티 3BL	
전주 만성지구 B-2BL 공공임대아파트 건설공사	
동대문 장안동 연립단지(장안2) 주택 재건축사업	
경기도 신청사건립공사	
창원 중동 유니시티 상업시설	삼성물산
삼성 길음2 재건축아파트 현장	
서초 한양아파트 재건축현장(반포 레미안 아이파크)	
구의1	
개포주공 1공구	
개포주공 2단지 재건축현장(레미안 블레스티지)	
서초 우성1차 재건축현장(레미안 리더스원)	
개포 시영 재건축현장(레미안 강남 포레스트)	
경의선 홍대입구역 복합시설 개발사업	
인천 대현 주거환경개선사업 아파트 건설공사 1공구	한진중공업
휘경1 재정비 촉진구역 주택재개발 정비사업	
울산 전시 컨벤션센터 건립공사	
C050201 17-해병-00시설공사	한화건설
서울 외국인학교 현장	
신정동	한화건설
마곡 새마을금고현장	
세종 행정복합도시현장(계약)	
한화손해보험 수안연수원 신축공사(수주)	



Ventilation / Glove Joint

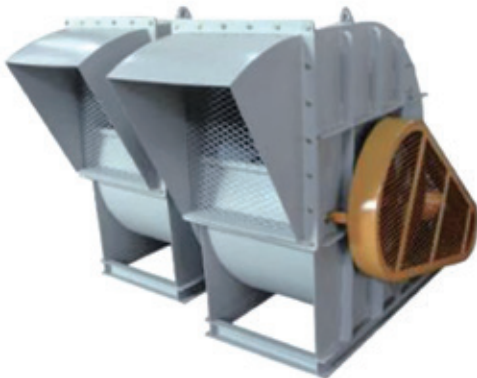


MAIN SALES ITEMS

01

FAN

(송풍기)



SIROCCO FAN(SS TYPE)



AIR FOIL FAN(SS TYPE)



SINGLE FAN



DANGLE FAN



SQUARE FAN



IN LINE FAN

02

AIR DUCT (건식 A.D)

- 종전에 공동주택이나 공장에서 시공된 환기 방식은 환기 효율이 낮을 뿐만 아니라, 조적부위Crack (갈라진 금이나 틈) 등으로 인해 역겨운 냄새와 소음이 발생하고 배관이 부식되는 등의 많은 문제점이 발견되어 이를 개선하기 위해 대한주택공사에서 채택한 것이 건식 AIR DUCT SYSTEM입니다.



03

GROOVE SYSTEM (그루브 시스템)





FACTORY

Owned Equipment



롤링기(Rolling Machine)



샤링기(Shearing Machine)



절곡기(Bending Machine)



밀링기(Milling Machine)



프레스(Press Machine)



컷팅기(Cutting Machine)



CUSTOMERS

발주처, 시장, 수주형태가 다변화될수록 협력사, 지역사회 등 다양한 이해관계자와의 상생과 협력은 기업 경쟁력을 향상시키는 핵심 요인으로 작용합니다. 또한 서로를 존중하고 배려하는 건강한 조직문화를 기반으로 할 때 회사는 더욱 높이 도약할 수 있습니다.

회사를 둘러싼 다양한 주체 간의 이해관계를 원활히 조율하고 상호 협력하여 모두가 함께 성장할 수 있는 최고의 시너지를 창출하고자 합니다.





TILE/TERIZO/STONE

FULL-BODY COLOR TERRAZZO SERIES TYPES



Examples of Recommended Applications

Residential

Commercial

Indoor

Outdoor

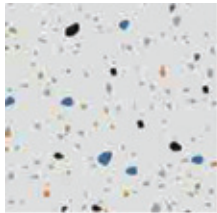
Wall

Floor

FULL-BODY COLOR TERRAZZO SERIES TYPES

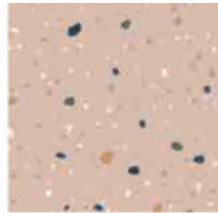
VITRIFIED
PORCELAIN TERRAZZO

600 x 600mm



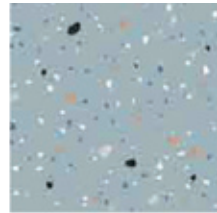
SM69866

유광



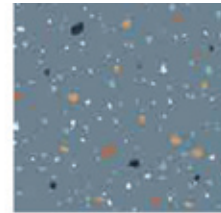
SM69863

유광



SM69864

유광



SM69865

유광



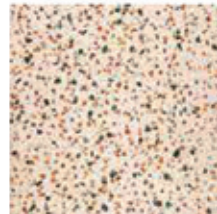
Y1F66786A

유광



Y1F66786B

유광



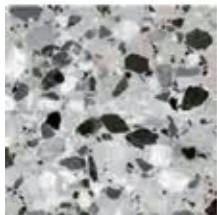
Y1FV66784

반유광



Y1FV66785

유광



Y1FV66787

반유광



Y2FV66788A

유광



Y2FV66788B

유광



Y1FV66782

유광



Y1FV66778

유광



Y1FV66781

유광



Y1FV66779

유광



Y1FV66780

유광



GLOSSY TERRAZZO

800 x 800mm



SM8930P

유광



SM8931P

유광



SM8924P

유광



SM8925P

유광



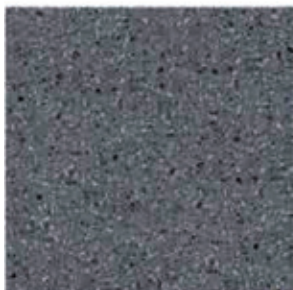
SM8927P

유광



SM8926P

유광



SM8928P

반유광



FULL-BODY COLOR TERRAZZO SERIES TYPES

GLOSSY
TERRAZZO

600 x 1200mm



SM12624P

유광



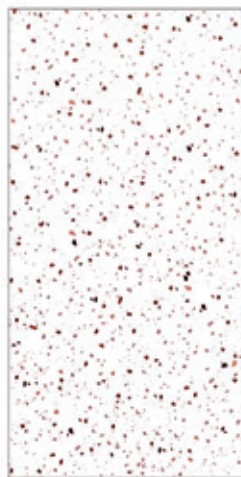
SM12603P

유광



SM12602P

유광



SM12654P

유광



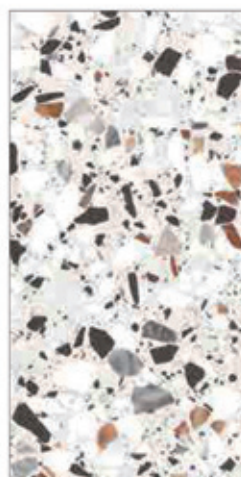
SM12657P

유광



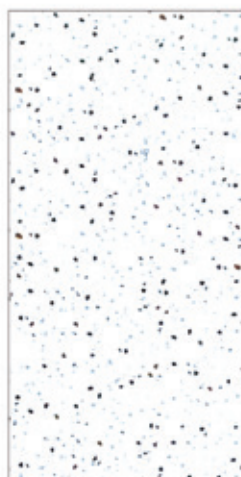
SM12609P

유광



SM12616P

유광



SM12604P

유광



THREE-DIMENSIONAL GLAZE TERRAZZO

600 x 1200mm / 600 x 600mm



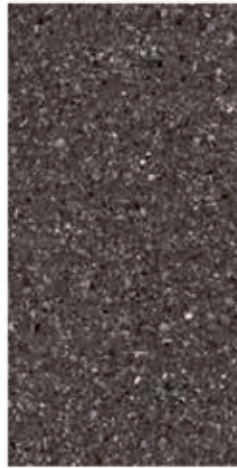
612F601S

유광



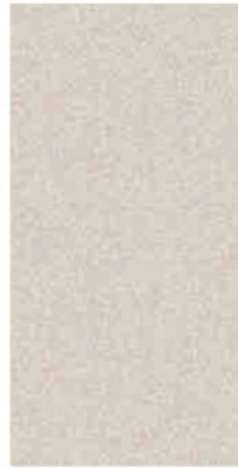
612F602S

유광



612F603S

유광



612F611S

유광



612F612S

유광



612F621S

유광



612F622S

유광



612F626S

유광



FULL-BODY COLOR TERRAZZO **SERIES** CONSTRUCTION

번호 : SM6958P

사이즈 : 600x600mm



번호 : SM69864

사이즈 : 600x600mm



번호 : 612F602S

사이즈 : 600x1200mm



번호 : BAT3616Y

사이즈 : 300x600mm



번호 : SM6929

사이즈 : 600x600mm



번호 : 612F601S

사이즈 : 600x1200mm





번호 : 612F602S
 사이즈 : 600x1200mm
 ▲

번호 : 612F601S
 사이즈 : 600x1200mm
 ▶

번호 : Y1F66786B
 사이즈 : 600x600mm
 ▼

번호 : SM12603P
 사이즈 : 600x1200mm
 ▶

번호 : SM6925
 사이즈 : 600x600mm
 ▼

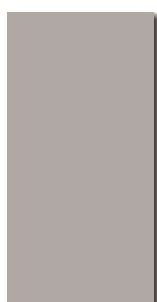


MORANDI

SERIES TYPES

MORANDI SERIES

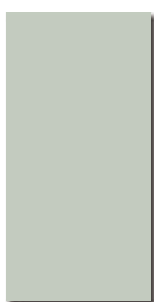
600 x 1200mm



MR12605



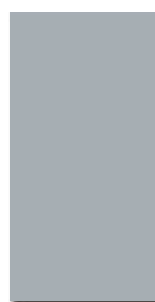
MR12605M



MR12607



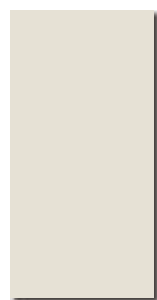
MR12607M



MR12608



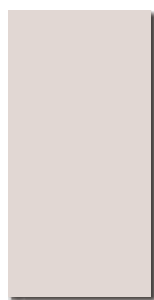
MR12608M



MR12609



MR12609M



MR12610



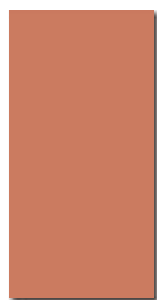
MR12610M



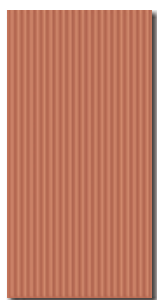
MR12613



MR12613M



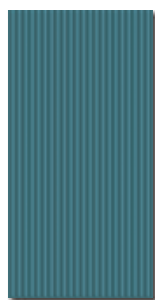
MR12616



MR12616M



MR12615



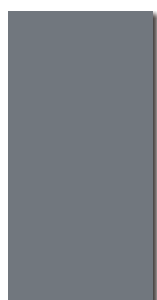
MR12615M



MR12601



MR12603



MR12606



MR12612



MR12612

MRD
CERAMICS

MORANDI

SERIES TYPES

COLOR VERSION MATCHING SERIES

600 x 1200mm



61001A

61001B



61002A

61002B



61003A

61003B



61006A

61006B



61007A

61007B



61007B

61008B



61005A

61005B



61009A

61009B



61010A

61010B

61010C



Morandi  Ceramic
莫蓝蒂

MORANDI SERIES CONSTRUCTION

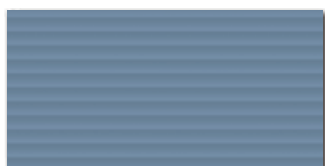


PURE COLOR BRICK

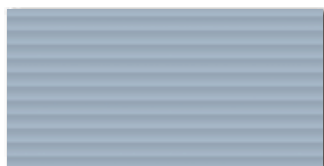
SERIES TYPES

MACARON SERIES

300 x 600mm



MKL150 Dark Blue



MKL150 Light Blue



MKL150 White



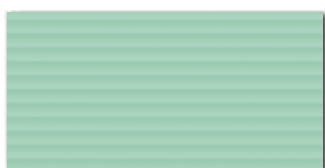
MKL150 light Gray



MKL150 Dark Gray



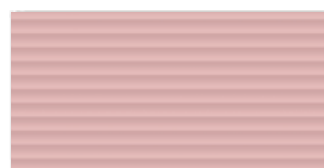
MKL150 Dark Green



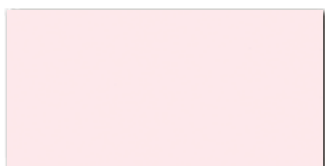
MKL150 Light Green



MKL150 Red



MKL150 Pink



MKL6620 Pink



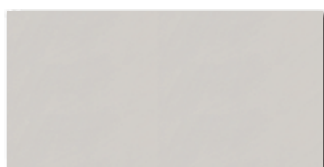
MKL6620 Light Green



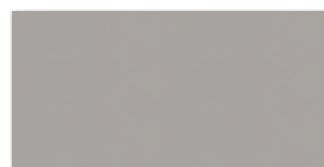
MKL6620 Lemon Yellow



MKL6620 Orange



MKL6620 Light Gray



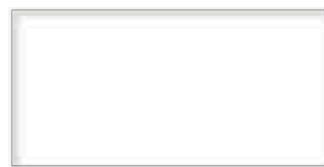
MKL6620 Dark Gray



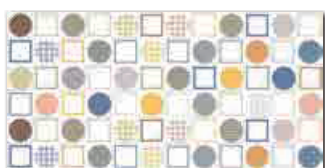
MKL6620 Light Blue



MKL6620 Dark Blue



MKL3600 Soft White



MKL6620 H2



MKL6620 H4



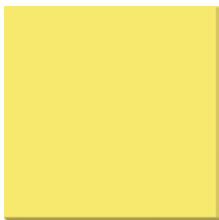
MKL6620 H1

PURE COLOR BRICK

SERIES TYPES

SOLID COLOR BRICK SERIES

300 x 300mm / 600 x 600mm / 800 x 800mm



6612



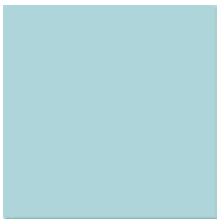
G622



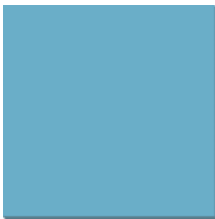
6614



G621



FG6758



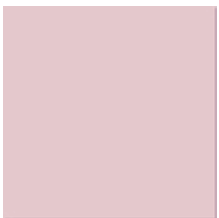
6611



6061



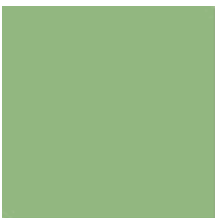
6617A



6601A



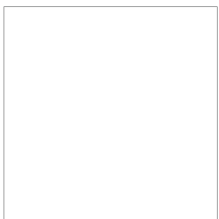
G610



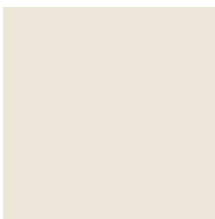
6613



6011



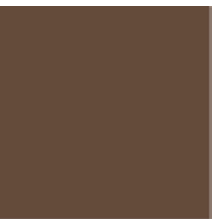
6247



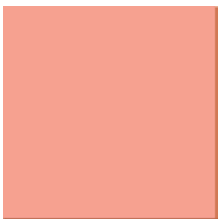
68100



611F8



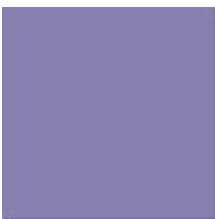
G603



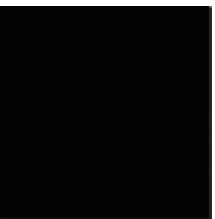
6601



6616



6619

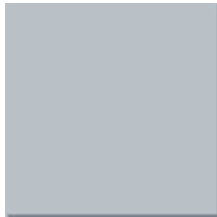


6373

PURE COLOR BRICK SERIES TYPES

PORCELAIN ANTIQUE TILE SERIES

600 x 1200mm / 800 x 800mm / 600 x 600mm / 300 x 600mm / 300 x 300mm



8269



8271



8373



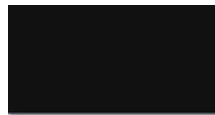
8347



36269



36271



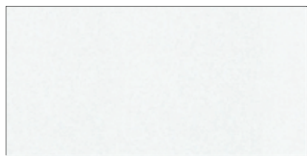
36373



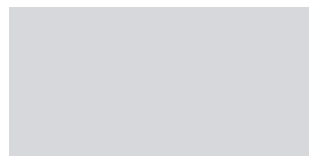
36247

SOLID COLOR BRIGHT WALL TILE SERIES

600 x 1200mm / 300 x 600mm



3600P/Y



36509P



36015P



36012P



36509P



36013P



36014P



36016P



36501P



36001P



36017P



36018P

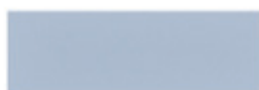
PURE COLOR BRICK SERIES CONSTRUCTION



W20603



W20612



W20607



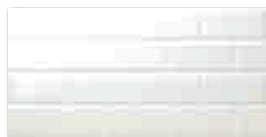
W20608



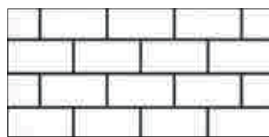


IKEA NORDIC STYLE SERIES TYPES

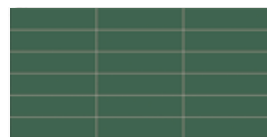
300 x 600mm



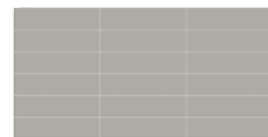
BAT3601



BAT3606



YWQ23361



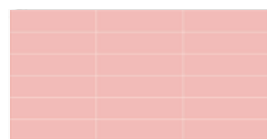
YWQ66667



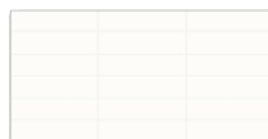
BAT3602



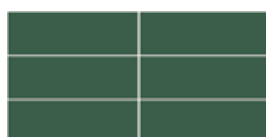
BAT3632



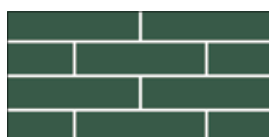
YWQ23321



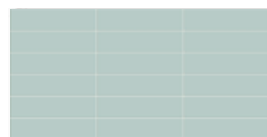
YWQ66666



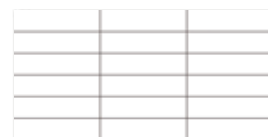
BAT3658



BAT3643



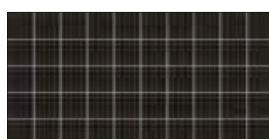
YWQ23322



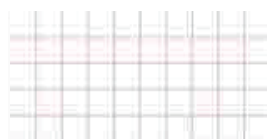
YWQ66668



BAT3650



BAT3651



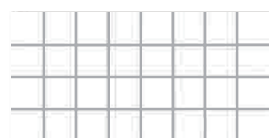
BAT3652



BAT3653



BAT3654



BAT3655



BAT3656

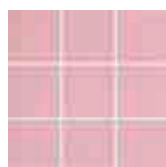


BAT1060

300 x 300mm



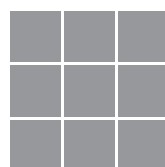
B30569



B30571



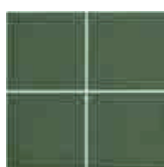
B30572



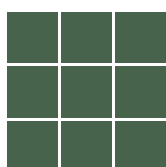
B30573



30514



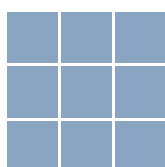
3815



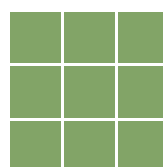
3814



3838



3839

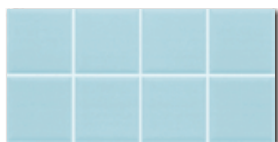


3840

IKEA NORDIC STYLE

SERIES TYPES

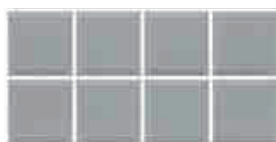
300 x 600mm



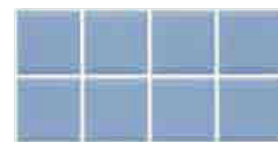
BAT3634



BAT3631



BAT3639



BAT3640



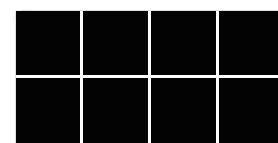
BAT3626



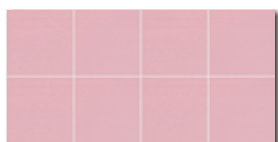
BAT3646Y



BAT3621Y



BAT3604



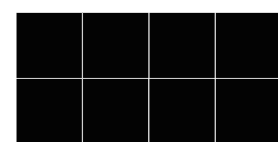
BAT3627Y



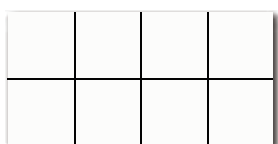
BAT3607



BAT3644



BAT3615Y



BAT3647



BAT3607MK



BAT3610



BAT3611 BAT3611Y



BAT3661



BAT3662



BAT3663



BAT3664



BAT3665



BAT3666



BAT3617P/Y



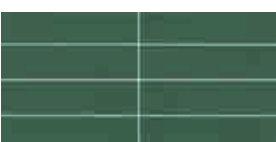
BAT3616P/Y



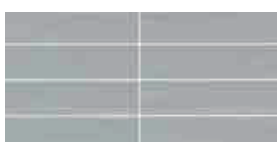
BAT23390



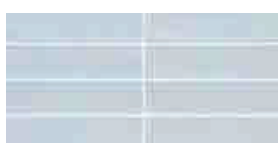
BAT23391



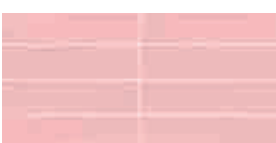
BAT23392



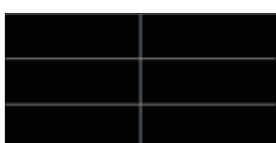
BAT23393



BAT23395



BAT23396

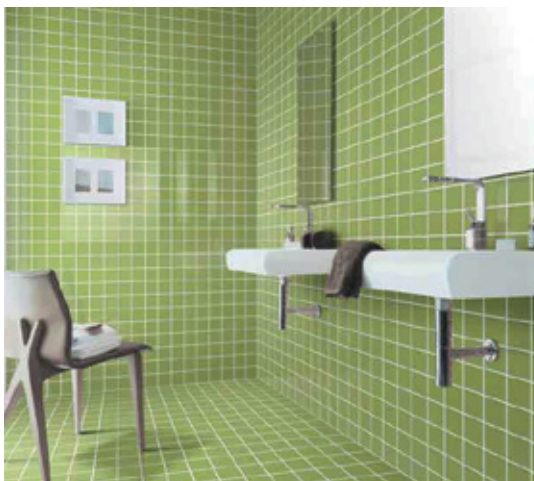


BAT3619Y



BAT3618Y

IKEA NORDIC STYLE SERIES CONSTRUCTION



[**FOR BETTER THE FUTURE**, 더 나은 미래를 위해]



(주)와이제이엠 _ 서울특별시 금천구 벚꽃로 36길 30, 3층 327호
TEL _ 070.8802.0921 FAX _ 070.7614.2354 E-MAIL _ yjmup@daum.net www.yjmup.co.kr

Copyright ©2023 YJM CO.,LTD. All rights reserved.

본 자료의 일부 또는 전체 내용의 복제, 이전, 배포 또는 보관은 어떤 형태로든 (주)와이제이엠의 명시적인 서면 동의 없이 금지된다.
이것은 (주)와이제이엠의 독점 자료이며, 오직 고객의 내부 용도를 위한 것이다.